

Toz Boya Ekipmanı Temizlemesi ve Bakımı

Temizleme

Yüksek kalitede bitmiş parçalar üretebilmek için temiz bir çevre ve düzgün bakılmış ekipmanlar gereklidir

- Kabinler içerisinde çek-çek kullanınız
- Basınçlı havayı ihtiyatlı ve dikkatli kullanınız
- Tüysüz ve nemli bezler kullanınız
- Yerleri temizlemek için vakum temizleyici kullanınız

Çek-Çek

World Leader in Powder Coatings



Toz Kaplama ekipmanı temizliği

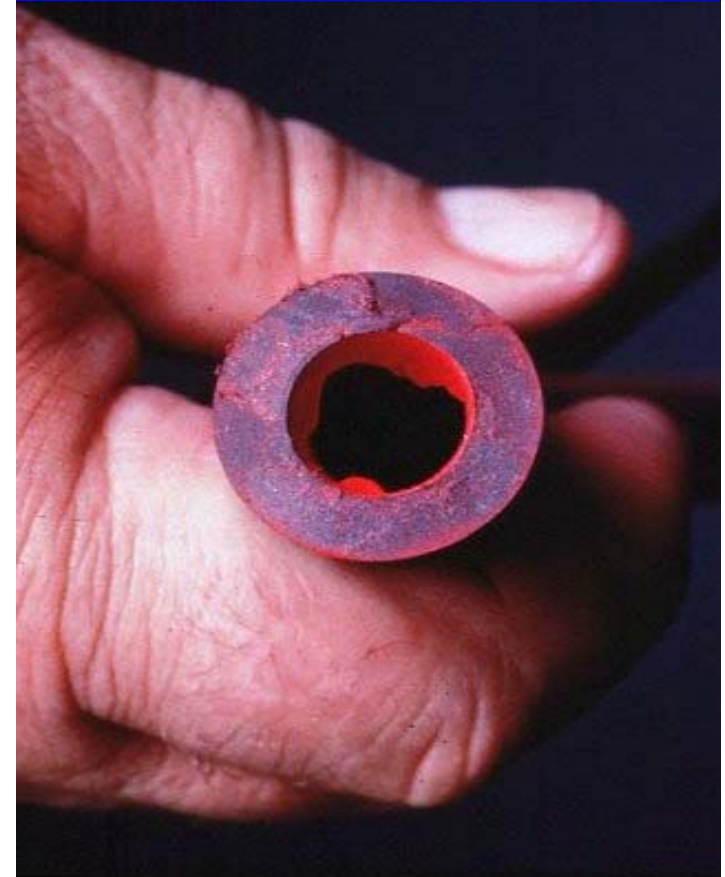
Impact Fusion – Çarpma Yapışması nedir?

Toz Boya partiküllerinin birbirlerine bağlanması ve Toz Boya'nın gideceği yolların iç yüzeylerine yapışmasıdır

- ▲ Toz Boya pompalar, hortumlar, tabancalar, siklonlar ve elekler içinde yüksek hızda dolaşır
- ▲ Sürtünme ısı yaratır ve Toz Boya'yı eritir
- ▲ **Parçaları yeterince temizlerseniz Impact Fusion minimize edilebilir.**
- ▲ **Parçaları çizmemek için yapışmış tozu fırça veya tahta kazıma aleti ile çıkarınız.**
- ▲ **Eğer parçalar solvante dayanıklı ise MEK kullanılabilir.**

Hortumlarda tozun yapışması

Hortumları eziniz/sıkınız ve basınçlı hava ile temizleyiniz. Özel bir basınçlı hava tabancası yardımıyla hortumların içerisinden köpük/sünger blokları geçirilebilir

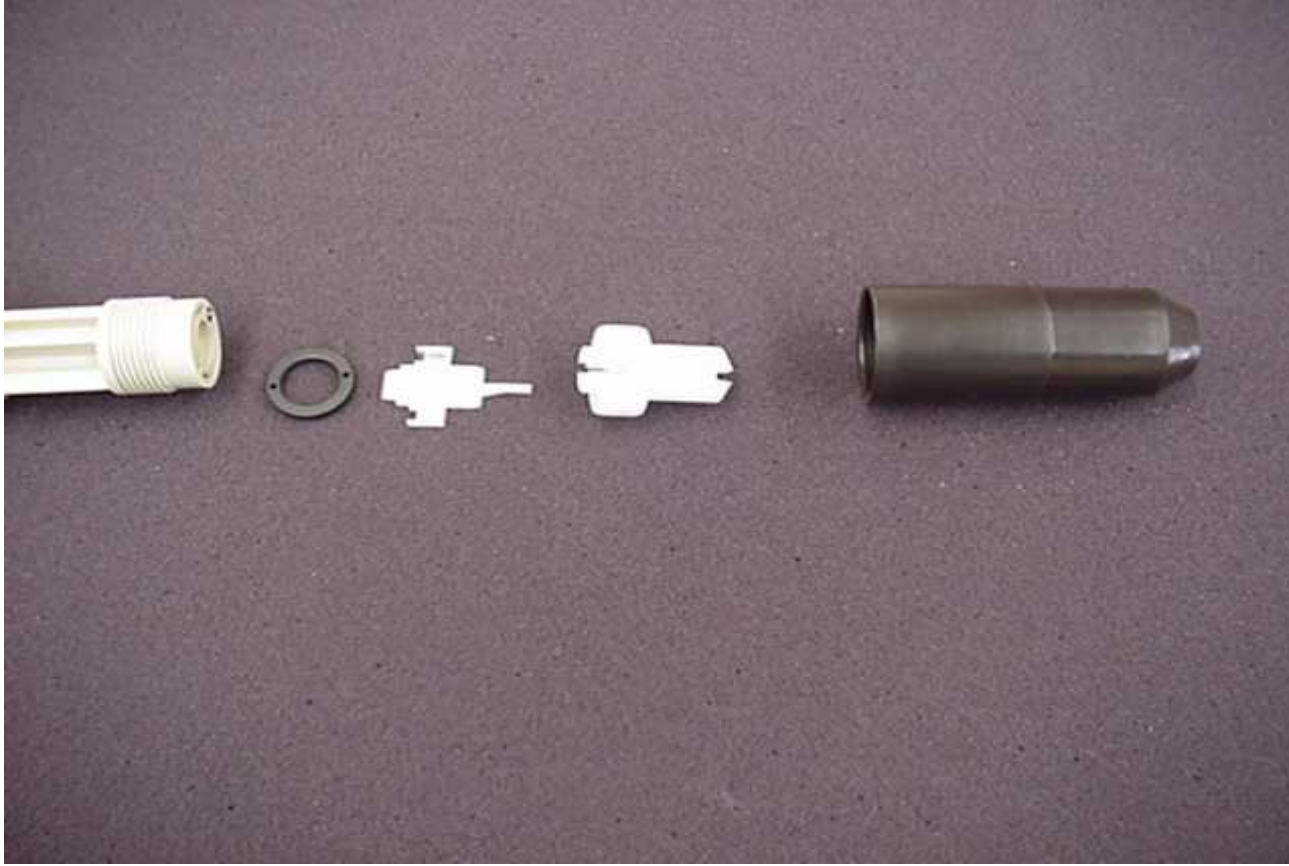


Renk Deęiřtirme iin Temizlik

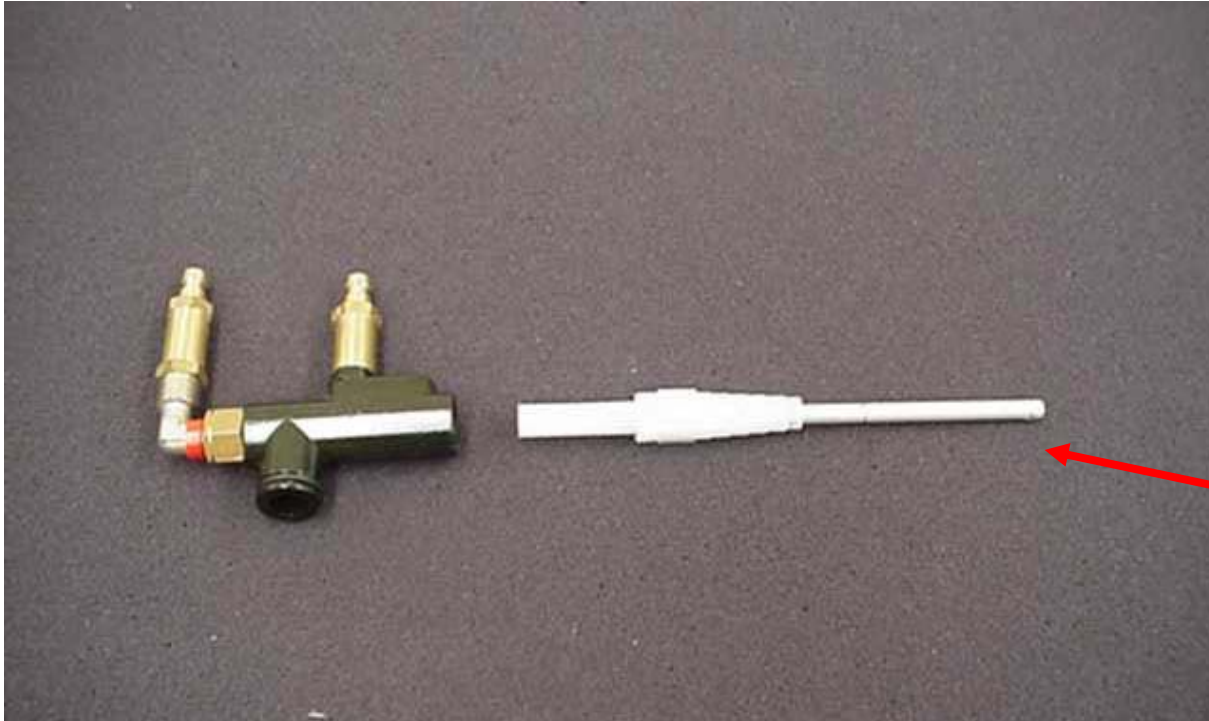
- ▲ Hazneler, tabancalar, pompalar, hortumlar
- ▲ Kabin, borular, siklonlar
- ▲ Elekler
- ▲ Renklerin uygun řekilde ardışık dzenlemesi
- ▲ Toz kimyası uyumsuzluęu
- ▲ Metalik Toz Boyalar

Kendi tesisiniz iin atılacak adımları detaylandırınız:

Düzenli olarak tabancaları sökünüz ve temizleyiniz ve kırık/aşınmış parçaları derhal değiştiriniz



Pompaları düzenli temizleyiniz ve aşınmış parçaları derhal değiştiriniz



**Venturi
aşınma
kontrolü için
Gema aracı**

Bir sorunla karşılaşırsanız Tabanca KV çıktılarını hemen kontrol ettirin ve bu kontrolleri düzenli hale getirin



Konveyörler, Askılar

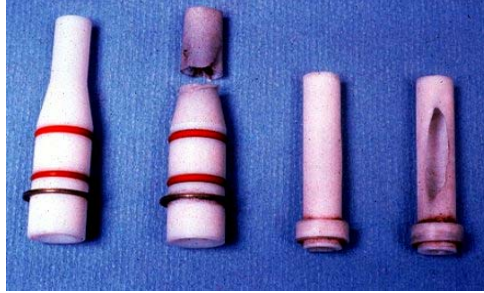
- ▲ Konveyörü temiz ve yağlı tutunuz
- ▲ Askıların üzerindeki boya ları düzenli olarak sökünü z veya yakınız
- ▲ Eğrilmiş ve bozulmuş askıları onarınız

Toz Kabinleri ve geri kazanım ekipmanları

- ▲ Siklonların içlerini temiz ve pürüzsüz tutunuz
- ▲ Hava kanallarını düzgün olmalarını sağlayınız
- ▲ Gerekli olduğunda Kartuş filtrelerini değiştiriniz
- ▲ Filtrelerin ters basınç valflerinin düzgün çalıştığından emin olunuz
- ▲ Eleklerin bakımını yapınız ve iri tane ve kirleri düzenli olarak alınız.
- ▲ Gerekli olduğunda motor parçalarını yağlayınız
- ▲ Fan kayışlarının bakımını yapınız

Ekipman Bakımı Çok Önemli!!

Bir Bakım Programı oluşturunuz



Ve ona bağlı kalınız!!!

